

- 8 (1) 前、后齿列在壳顶下不相连 ..... 马雷蛤属 *Malletia*  
 9 (10) 壳表刻纹前、后一致 ..... 异侧马雷蛤 *M. inaequilateralis*  
 10 (9) 壳表刻纹前、后不一致  
 11 (12) 壳表前、后刻纹不同 ..... 前纹马雷蛤 *M. conspicua*  
 12 (11) 壳表中部和前、后部刻纹不同 ..... 苏岛马雷蛤 *M. sumatrensis*

## 马雷蛤属 *Malletia* des Moulins, 1832

*Malletia* des Moulins, 1832, *Act. Soc. Linn. Bordeaux* 5: 85.

Type species: *Malletia chiliensis* des Moulins, 1832

壳中等大, 较膨胀, 后端微扩张, 不呈喙状, 壳顶位于背部中央之前; 铰合部的前齿列齿较少, 前、后齿列在壳顶下不连接, 为一小的空间所分开。

### 异侧马雷蛤 *Malletia inaequilateralis* Habe, 1951 (图 32)

*Malletia inaequilateralis* Habe, 1951, *Gen. Jap. Shells Pel. Sca.* 1: 21, Text-figs. 14, 15.

*Malletia inaequilateralis* Habe, Habe, 1964, *Shells West. Pac. Col.* 2: 160, Pl. 48, fig. 8.

*Bathymalletia inaequilateralis* (Habe), Habe, 1977, *Syst. Moll. Jap. Bi. Sca.* 1977: 19, Pl. 4, Figs. 3, 4.

*Malletia inaequilateralis* Habe, Xu, 1996. *Studies Mar. Fa. & Flo. & Biogeo. Nansha Is.* 2: 37.

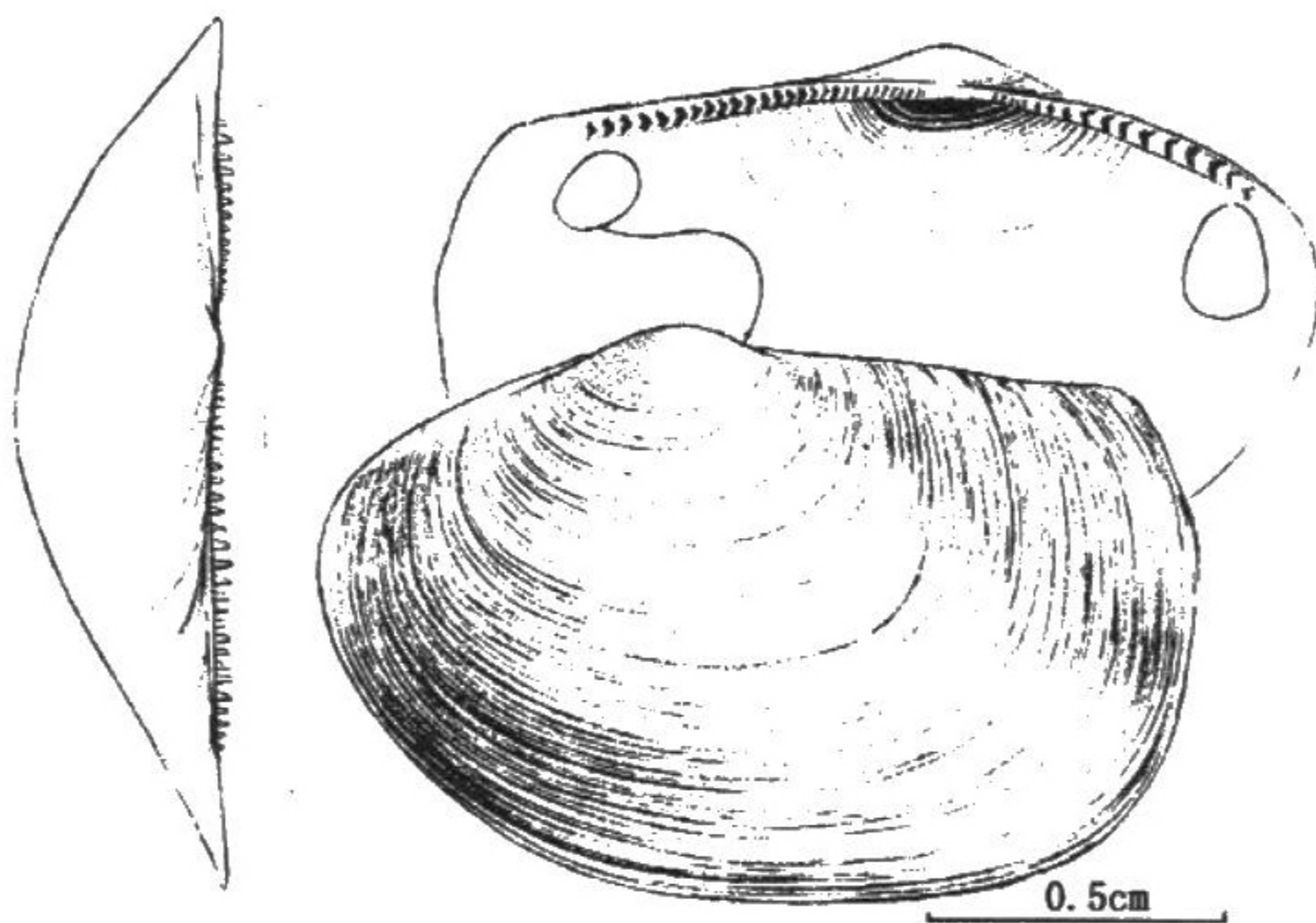


图 32 异侧马雷蛤 *Malletia inaequilateralis* Habe

壳中等大, 壳质较薄脆, 略膨胀, 呈燕形; 壳顶较突出, 向前倾, 位于背部前端 1/3 处; 前背缘短, 微凸出, 后背缘长, 也略凸或近平直, 其后端微上翘, 腹缘弓形; 壳的前缘略尖, 后部扩张, 略呈翼状, 其后端近截形; 壳表被以较厚的绿色壳皮, 生长

纹粗细不均。

铰合部较细弱，呈弧形，壳顶前有 V 字形齿 17 个，壳顶后约 30 个；壳顶下有一小空间，把前、后齿列分开；壳内面无珍珠层，外套窦宽而深，末端圆；前、后闭壳肌痕皆呈圆形。

标本测量(mm)	壳长	壳高	壳宽
	17.0	10.3	3.5(左壳)

标本采集地 南海南沙群岛水域 (图 35)，1989 年 12 月 27 日，左壳一片。

地理分布 日本房总—土佐湾 (50—200m)，中国南海海域。

生态习性 我们的标本是采自水深 671m 的软泥底。

### 前纹马雷蛤 *Malletia conspicua* Smith, 1895 (图 33)

*Malletia conspicua* Smith, 1895, *Ann. Mag. nat. Hist.* (6) 14: 17, Pl. 2, Fig. 12.

*Malletia conspicua* Smith, Prashad, 1932, *Siboga Exped. Monogr.* 53c: 25.

*Malletia conspicua* Smith, Knudsen, 1967, *John Murray Exped.* 9 (3): 254, Text-figs. 7b, c.

*Malletia conspicua* Smith, Xu, 1990, *Oceanol. Limnol. Sinica* 21 (6): 560.

*Malletia conspicua* Smith, Xu, 1990a, *Studia Mar. Sinica* 31: 186.

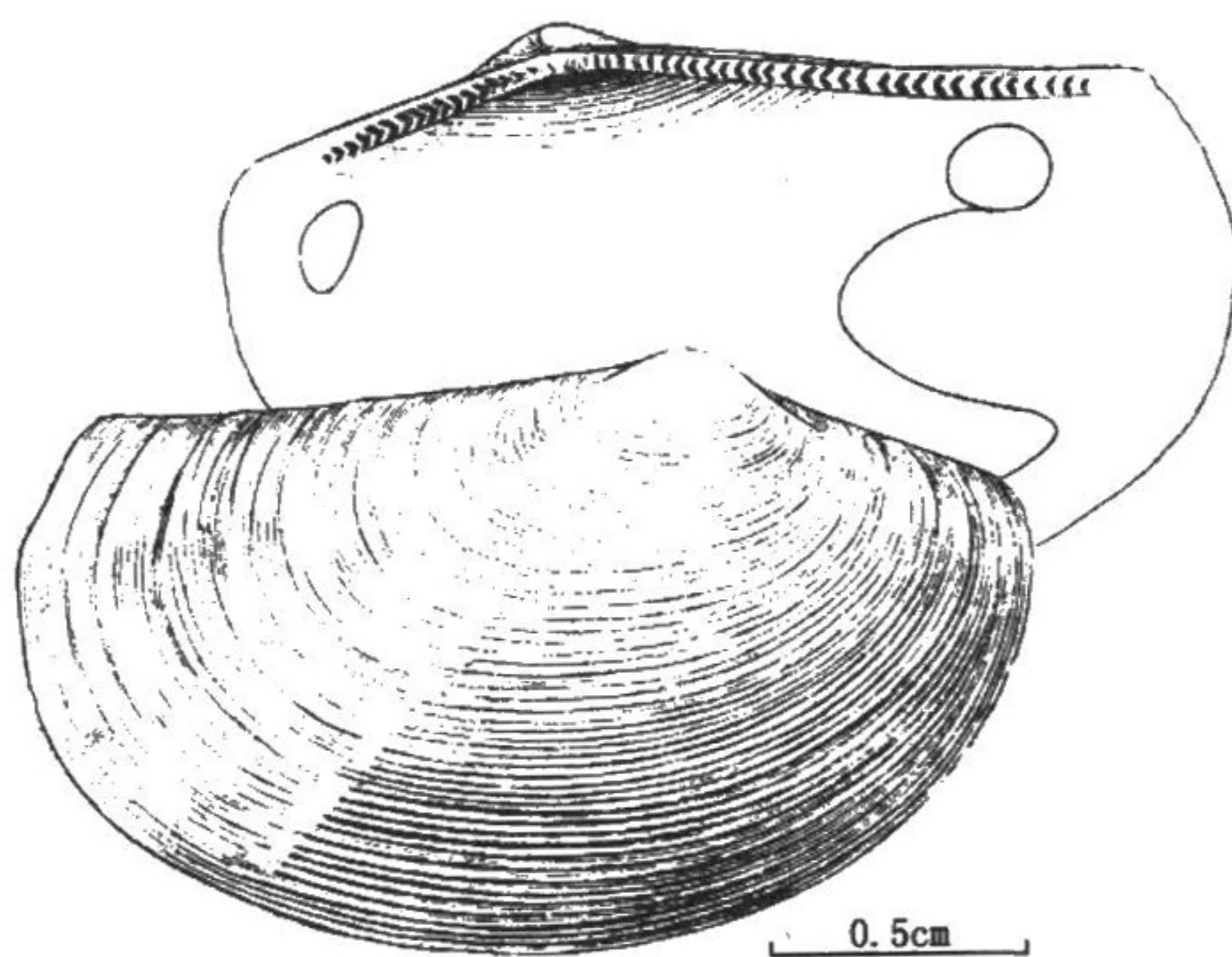


图 33 前纹马雷蛤 *Malletia conspicua* Smith

贝壳中等大，壳质较薄脆，略呈卵圆形；壳顶低平，指向前方，位于背部前端约 2/5 处；壳的前端略尖，前背缘短而较直；壳的后部微扩张，后背缘长，微下陷，近末端处微上翘；后端近截形；小月面和楯面下陷，均细长；壳表被以较厚的黄绿色壳皮，愈近边缘颜色愈浓；表面除有细弱的生长线外，在壳的前部和中部尚有另一组宽而低平的同心刻纹，其走向不平行于生长线，而是同其相交，壳的后部无这种同心刻纹；外韧